

# 技術仕様

- ・PC 及びポケットPC用のマルチブランド&マルチ環境診断ツール
- ・診断システムへの迅速なアクセス
- ・Bluetooth または USB ケーブルでの接続
- ・インターネット接続によるアップデート
- ・TEXA の前モデルとのケーブルの互換性
- ・コンパクトで軽量

**寸法:** 160 x 170 x 55 mm

**重量:** 1.0 Kg for NAVIGATOR TXT

**プロセッサ:** INTEL PXA255 400MHz

**内部メモリー:** 64 MB SDRAM, 64 MB FLASH

**外傷供給電源:** 8 to 32 Volts

**12Vでの通常消費電力:** 0.25 A

**24Vでの通常消費電力:** 0.18 A

**接続電源:** 4 pin mini-DIN, または診断ケーブル

**USB ポート:** 1 USB 2.0 device, 1 USB 2.0 Host, possibility to update SW via USB pen

**PCとのワイヤレス通信:** Bluetooth 2.0

**電子スイッチ:** 13 ライン KE, 13 ライン L

**診断コネクタ:** AMP CPC2 28 ピン, オス・コネクタ

**作動温度:** +0 °C / +45 °C

**保存温度:** -20 °C / +60 °C

**作動湿度:** 10% - 80% 結露の無いこと

## サポートする通信プロトコル:

ブリンクコード

CAN ISO 11898 & ISO 15765-4, K, L, ISO9141-2, ISO 14230 (Keyword 2000), SAE J1850 PWM 41.6 Kbps & VPW 10.4 Kbps,

ISO 11519-2, SAE J1708 – FMS 互換

OBD (すべてのプロトコル): ISO 15031-5, ISO 15765-4

## 対象メーカー

### 農業用車両

|            |             |                 |
|------------|-------------|-----------------|
| CASE IH    | CLASS       | DEUTZ - FAHR    |
| FENDT      | HURLIMANN   | JCB             |
| JOHN DEERE | KRONE       | LAMBORGHINI     |
| LANDINI    | LAVERDA     | MASSEY FERGUSON |
| Mc CORMICK | NEW HOLLAND | SAME            |
| STEYR      | VALTRA      |                 |

TEXA

## TEXA S.p.A.

Via I Maggio, 9  
31050 Monastier di Treviso  
Treviso - ITALY  
Tel. +39 0422 791311  
Fax +39 0422 791300  
www.texa.com - info@texa.it

## GROOVE MERCHANT INC.

2-29-16, MIYANODAI, SAKURASHI,  
CHIBA 285-0857 - JAPAN  
Ph. 0081.43.4611308-1992  
Fax 0081.43.4611308  
groove@catv296.ne.jp



TEXA S.p.A. とその製品に関する情報にアクセスするには左記のシンボルを携帯でスキャンしてください。

\* このシンボルをスキャンするとWAP フッシュリンクが作成され手動入力することなく、http://www.texa.mobi ウェブサイトにアクセスできます。TEXA のウェブサイトは無料で閲覧可能ですが接続費用は各サービスプロバイダにより異なります。携帯にQR コードの読み取り機能が無い場合、フリーソフトを提供しているウェブサイトからダウンロードできます。

データ・説明・図表はここでの表記から変更される場合があります。TEXA S.p.A. は事前通告なしに製品の仕様を変更する権利を有するものとします。

BLUETOOTH ブランドは Bluetooth SIG, Inc., U.S.A. の所有するもので、ライセンス契約によりTEXA S.p.A. が使用しています。

MADE IN EUROPE

Copyright TEXA S.p.A.  
cod. 8800706  
June 2010 - Giapponese



# 電子システム診断ツール

TEXA

# 農業用車両に特化した世界で初めての車載コンピュータ診断ツール

## Navigator TXT Agri

マルチブランド診断ツールのリーディングメーカー、TEXA は世界で初めて農業用車両を対象にした診断ツールを開発しました。

**NAVIGATOR TXT** という革新的な診断ツールと、農機に特化したソフトウェアIDC3 Agriによって様々なメーカーのトラクター、コンバイン、脱穀機に装着された電子システムを一つのツールで診断することが可能になりました。

**NAVIGATOR TXT** を車両の診断ソケットに接続するとBluetooth (ブルートゥース) 機能により無線でPCにデータを送信します。

TEXA's IDC3 Agri ソフトウェアをPCにインストールするだけで即座に高性能オペレーティングシステムと農業用車両のデータベースにアクセスすることができます。NAVIGATOR TXT とPCの接続は Bluetooth (ブルートゥース) による無線通信または USB ケーブルを使う有線通信のどちらかを選択することが可能です。

各メーカー専用の診断ケーブルを使用して CASE iH, CLASS, DEUTZ - FAHR, FENDT, HURLIMANN, JCB, JOHN DEERE, KRONE, LAMBORGHINI, LANDINI, LAVERDA, MASSEY FERGUSON, MC CORMICK, NEW HOLLAND, SAME, STEYR, VALTRA などの農業用車両の電子システムと通信します。

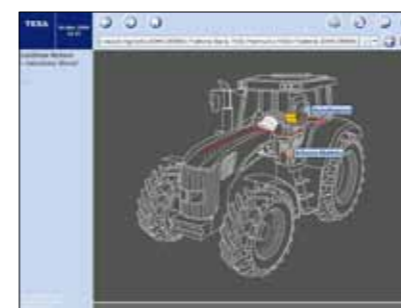


## IDC3 AGRI ソフトウェア

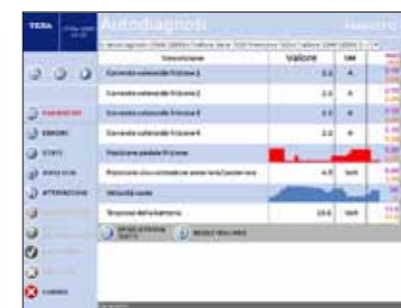
IDC3 Agri は実用的であり、使いやすいことを特に目指して開発されました。画面上でメーカーとモデルを選択すると、当該車両の診断メニューが表示されます。診断結果に応じて車両の整備をするために IDC3 Agri は選択車両に関する電気配線図、システム及びデバイスの概要、テクニカルブリテンといった幅広いデータや技術情報を提供します。

IDC3 Agri は純正テスターと同じプロフェッショナリズムと信頼性をもって車両電子システムの診断や整備に貢献します。診断可能なシステムは以下の通りです：

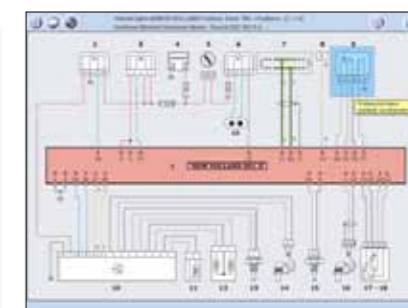
- ・エンジンコントロールユニット
- ・トランスミッションコントロールユニット
- ・フローティングフロントアクスルコントロールユニット
- ・電子リアリフトコントロールユニット
- ・電子フロントリフトコントロールユニット
- ・フロント PTO コントロールユニット
- ・リア PTO コントロールユニット
- ・オンボードコンピュータ
- ・エアコンディショニングシステム



車両メーカー、モデル、エンジンタイプを選択すると IDC3 Agri は当該車両に搭載されているシステムへのアクセス画面を表示します。



パラメータ画面は設定時間内における実測値を数値またはグラフで表示します。



電気配線図は関連デバイスの概要説明を含んでいます。システムのデータアイコンをクリックすると関連スペックにアクセスが可能です。



以下のウェブサイトにて  
TEXA 製品のデモを見ることが出来ます。  
[www.texa.com/demo](http://www.texa.com/demo)

アプリケーションリストは下記ウェブサイトにて  
アクセスしてください。  
[www.texa.com/applicationlist](http://www.texa.com/applicationlist)

TEXA 製品は  
24 ヶ月の保証付きです。

